

UCHWAŁA NR LXI/375/22
RADY GMINY BRÓJCE
z dnia 27 października 2022 r.

w sprawie zmiany uchwały w sprawie przystąpienia do sporządzenia miejscowego planu zagospodarowania przestrzennego dla części sołectwa Wola Rakowa w gminie Brójce

Na podstawie art. 18 ust. 2 pkt 5 ustawy z dnia 8 marca 1990 r. o samorządzie gminnym (Dz. U. z 2022 r. poz. 559, 583, 1005, 1079, 1561) oraz art. 14 ustawy z dnia 27 marca 2003 r. o planowaniu i zagospodarowaniu przestrzennym (Dz. U. z 2022 r. poz. 503, 1846), Rada Gminy Brójce uchwala, co następuje:

§ 1. W Uchwale Nr XXXVII/231/21 Rady Gminy Brójce z dnia 6 maja 2021 r. w sprawie przystąpienia do sporządzenia miejscowego planu zagospodarowania przestrzennego dla części sołectwa Wola Rakowa w gminie Brójce wprowadza się następujące zmiany:

- 1) w § 1 dotychczasową treść oznacza się jako ust. 1 i dodaje się ust. 2 w brzmieniu: „Plan będzie uchwalony w dwóch etapach.”
- 2) graficzny załącznik do Uchwały Nr XXXVII/231/21 Rady Gminy Brójce z dnia 6 maja 2021 r. otrzymuje brzmienie załącznika nr 1 do niniejszej uchwały.

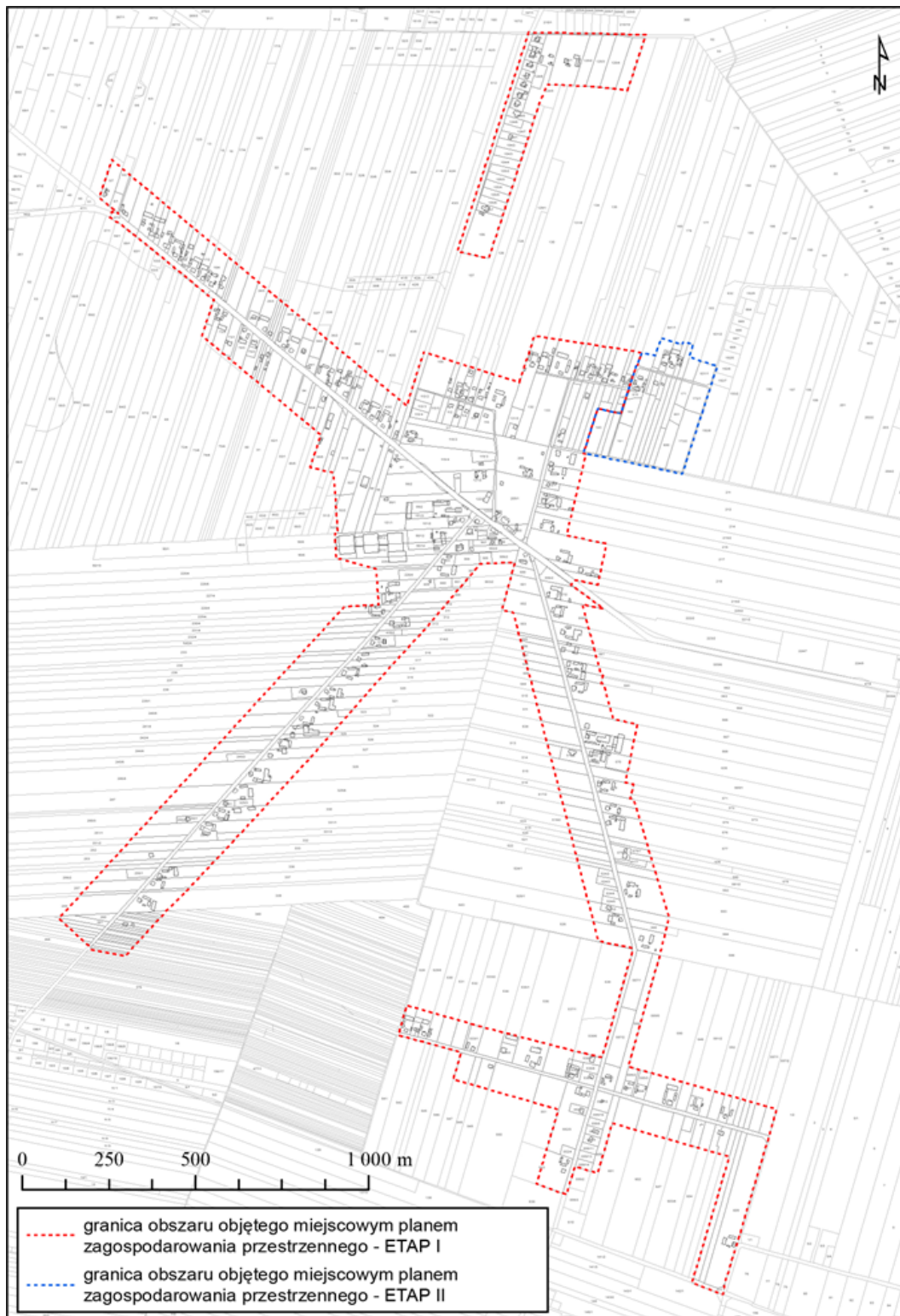
§ 2. Wykonanie uchwały powierza się Wójtowi Gminy Brójce.

§ 3. Uchwała wchodzi w życie z dniem podjęcia i podlega ogłoszeniu zgodnie z obowiązującymi przepisami.

Przewodnicząca Rady Gminy
Brójce

Urszula Brdoń

granice obszaru objętego Planem miejscowym



Uzasadnienie

Przedmiotem niniejszej uchwały jest zmiana Uchwały Nr XXXVII/231/21 Rady Gminy Brójce z dnia 6 maja 2021 r. w sprawie przystąpienia do sporządzenia miejscowego planu zagospodarowania przestrzennego dla części sołectwa Wola Rakowa w gminie Brójce.

Projekt miejscowego planu zagospodarowania przestrzennego sporządzany jest w oparciu o przepisy ustawy z dnia 27 marca 2003 r. o planowaniu i zagospodarowaniu przestrzennym (Dz. U. z 2022 r. poz. 503 ze zm.) oraz przepisy odrębne. Dla części obszaru objętego planem występuje konieczność przeprowadzenia dodatkowych analiz i wprowadzenia ewentualnych zmian w projekcie planu miejscowego, co powoduje przedłużenie procedury planistycznej. W związku z powyższym dzieli się obszar objęty opracowaniem planu miejscowego na dwa etapy, które będą odrębnie uchwalane.

W związku z powyższym podjęcie uchwały zmieniającej uchwałę w sprawie przystąpienia do sporządzenia miejscowego planu zagospodarowania przestrzennego dla części sołectwa Wola Rakowa w gminie Brójce jest w pełni uzasadnione.